

Μαπερπλαν® UG



**Συνθετική
στεγανωτική
μεμβράνη για
θεμέλια και υπόγειες
κατασκευές**



ΠΕΡΙΓΡΑΦΗ

Η Mareplan UG είναι μια συνθετική στεγανωτική μεμβράνη από PVC-P που παράγεται με μια διαδικασία πολλαπλής εξήλασης, με υψηλής ποιότητας πρώτες ύλες.

Η Mareplan UG είναι μια ομοιογενής μεμβράνη μονής στρώσης με στρώση ελέγχου πορτοκαλί χρώματος.

Η Mareplan UG ανταποκρίνεται στα πρότυπα EN 13967 και EN 13491.

ΠΟΥ ΧΡΗΣΙΜΟΠΟΙΕΙΤΑΙ

Στεγανοποίηση θεμελίων και υπόγειων κατασκευών με τα ακόλουθα συστήματα:

- Μονή στρώση
- Μονή στρώση με injection
- Σύστημα διπλής στρώσης vacuum, με διαμερισματοποίηση, με δυνατότητα δοκιμής, επισκευάσιμο.

ΠΡΟΤΥΠΑ ΚΑΙ ΠΙΣΤΟΠΟΙΗΣΕΙΣ

Σήμανση συμμόρφωσης CE σύμφωνα με EN 13967 και EN 13491.

Πιστοποίηση ποιότητας ISO 9001.

Περιβαλλοντική πιστοποίηση ISO 14001.

Η Mareplan UG συμβάλλει στην επίτευξη της πιστοποίησης LEED (Leadership in Energy and Environmental Design).



ΤΕΧΝΙΚΑ ΧΑΡΑΚΤΗΡΙΣΤΙΚΑ

Η Mareplan UG είναι ένα προϊόν υψηλής ποιότητας. Διαθέτει εξαιρετικές μηχανικές ιδιότητες, υψηλή εργασιμότητα και εξαιρετικά χαρακτηριστικά συγκόλλησης.

- Στρώση ελέγχου (πορτοκαλί/μαύρο) που επιτρέπει τον εντοπισμό πιθανών οπών ή σκισιμάτων της μεμβράνης, που μπορεί να προκληθούν κατά την τοποθέτηση ή/και τις μετέπειτα εργασίες.
- Υψηλό προσδόκιμο ζωής.
- Υψηλά μηχανικά χαρακτηριστικά.
- Εξαιρετική εργασιμότητα και ικανότητα συγκόλλησης.
- Εξαιρετική αντοχή στη γήρανση.
- Ανθεκτική σε μόνιμη πίεση νερού.
- Ανθεκτική στη διείσδυση ριζών.
- Εξαιρετική ευκαμψία στις χαμηλές θερμοκρασίες.
- Κατάταξη αντίδρασης στη φωτιά: Κατηγορία E κατά EN 13501-1.
- Τοποθέτηση με χαλαρή διάστρωση για να είναι ανεξάρτητη από την κατασκευή
- Χαλαρή διάστρωση, εξαιρετική ικανότητα γεφύρωσης ρωγμών (crack bridging).
- Σύνθεση χωρίς επικίνδυνες ή επιβλαβείς ουσίες για τον άνθρωπο και το περιβάλλον.
- Δυνατότητα ελέγχου των συγκολλήσεων με σύστημα διπλής ραφής.
- Δυνατότητα διαμερισματοποίησης με ελέγξιμο και επισκευάσιμο συστήματα με τα εξαρτήματα της σειράς Mareplan.

ΣΥΣΚΕΥΑΣΙΑ

ΠΑΛΕΤΑ	14 ρολά ανά παλέτα
ΜΗΚΟΣ ΡΟΛΟΥ	20 m 15 m (ανάλογα με το πάχος)
ΠΛΑΤΟΣ ΡΟΛΟΥ	2,00 m 2,10 m



ΑΠΟΘΗΚΕΥΣΗ ΚΑΙ ΑΠΟΡΡΙΨΗ

Αποθηκεύεται σε οριζόντια θέση, σε στεγνό χώρο προστατευμένη από τις καιρικές συνθήκες και την ηλιακή ακτινοβολία.

Η Mareplan UG είναι σταθερή σε κανονικές συνθήκες αποθήκευσης. Κατά την αποθήκευση στο εργοτάξιο συνιστάται η διατήρηση του προϊόντος στην αρχική συσκευασία του. Σύμφωνα με την ισχύουσα νομοθεσία, το προϊόν μπορεί να διατεθεί σε εξουσιοδοτημένο χώρο υγειονομικής ταφής, σε μονάδα ανακύκλωσης για πλαστικές ύλες ή σε εξουσιοδοτημένη μονάδα καύσης.

ΟΔΗΓΙΕΣ ΑΣΦΑΛΕΙΑΣ ΓΙΑ ΤΗΝ ΠΡΟΕΤΟΙΜΑΣΙΑ ΚΑΙ ΤΗΝ ΕΦΑΡΜΟΓΗ

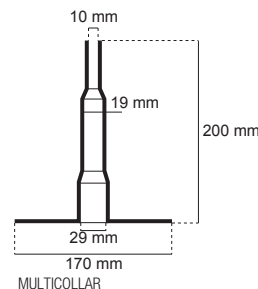
Η Mareplan UG είναι προϊόν που βάσει της ισχύουσας ευρωπαϊκής νομοθεσίας (Κανονισμός 1906/2007/ΕΚ - REACH) δεν απαιτεί έκδοση δελτίου δεδομένων ασφαλείας. Προφύλαξη κατά τη χρήση: Εξασφαλίστε επαρκή εξαερισμό σε περίπτωση κλειστού χώρου.

ΤΕΧΝΙΚΑ ΣΤΟΙΧΕΙΑ				
ΙΔΙΟΤΗΤΕΣ ΤΟΥ ΠΡΟΪΟΝΤΟΣ				
Πρώτη ύλη	PVC-P			
Χρώμα	Πορτοκαλί/μάρο			
Ευρωπαϊκό πρότυπο	EN 13967			
ΧΑΡΑΚΤΗΡΙΣΤΙΚΑ ΠΡΟΤΥΠΑ - Μ.Μ.	Mareplan UG 15	Mareplan UG 20	Mareplan UG 30	
Πάχος (mm)	EN 1849-2	1,5 (-5/+10%)	2,0 (-5/+10%)	3,0 (-5/+10%)
Μήκος (m)	EN 1848-2	20 (-0/+5%)	20 (-0/+5%)	15 (-0/+5%)
Πλάτος (m)	EN 1848-2	2,00/2,10 (-0,5/+1%)	2,00/2,10 (-0,5/+1%)	2,00/2,10 (-0,5/+1%)
Ευθυγραμμικότητα (mm)	EN 1848-2	≤75/10m	≤75/10m	≤75/10m
Μάζα ανά μονάδα επιφάνειας (g/m ²)	EN 1849-2	2055 (-5/+10%)	2740 (-5/+10%)	4110 (-5/+10%)
ΤΕΧΝΙΚΑ ΧΑΡΑΚΤΗΡΙΣΤΙΚΑ	Mareplan UG 15	Mareplan UG 20	Mareplan UG 30	
Εφελκιστική αντοχή θραύσης (EN 12311-2) (N/mm ²)	15 (±2)	15 (±2)	15 (±2)	
Επιμήκυνση θραύσης (EN 12311-2) (%)	280 (±10%)	280 (±10%)	280 (±10%)	
Αντοχή στο σχίσσιμο (EN 12310-1) (N)	≥300	≥500	≥800	
Αντοχή σε στατικά φορτία (EN 12730) (kg)	≥25	≥25	≥25	
Αδιαπερατότητα από το νερό (EN 1928 B, 24 h / 60 kPa)	Συμμορφώνεται	Συμμορφώνεται	Συμμορφώνεται	
Διάρκεια στεγανότητας έναντι τεχνητής γήρανσης (EN 1296, 12 εβδομάδες και EN 1928 B, 24 h / 60 kPa)	Συμμορφώνεται	Συμμορφώνεται	Συμμορφώνεται	
Διάρκεια στεγανότητας έναντι χημικών (EN 1847, 28 ημέρες / +23°C και EN 1928 B, 24 h / 60 kPa)	Συμμορφώνεται	Συμμορφώνεται	Συμμορφώνεται	
Αντοχή στην κρούση (EN 12691) (mm)	≥500	≥750	≥1200	
Αντοχή ραφών (EN 12317-2) (N/50mm)	≥800	≥1100	≥1500	
Κατάταξη αντίδρασης στη φωτιά (EN 13501-1)	Κατηγορία E	Κατηγορία E	Κατηγορία E	
Διαπερατότητα από τους υδρατμούς (EN 1931) (μ)	15000	15000	15000	
Συμβατότητα με ασφαλτικά (EN 1548, 28 ημέρες / +70°C)	ΜΚΕ	ΜΚΕ	ΜΚΕ	

Διατίθεται και σε έκδοση με εγκιβωτισμένη επιφάνεια (MAREPLAN TU ST) για χρήση στα συστήματα Vacuum.

ΠΡΕΛΚΟΜΕΝΑ ΤΟΥ ΣΥΣΤΗΜΑΤΟΣ MAREPLAN

- Polydren PP
- Mareplan Protection
- Mareplan injection valve
- Injection tube 6-8mm και quick fitting connector
- Mareplan waterstop
- Mareplan disk
- Mareplan metal sheet
- Mareplan Cleaner

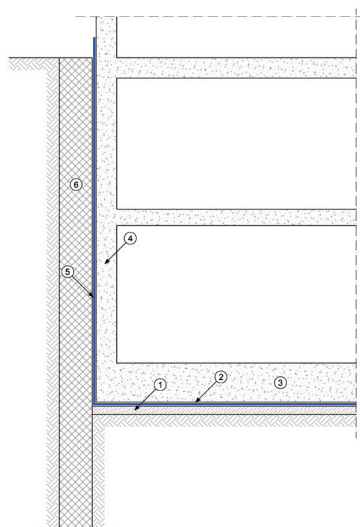


ΠΡΟΪΟΝ ΓΙΑ ΕΠΑΓΓΕΛΜΑΤΙΚΗ ΧΡΗΣΗ

ΠΡΟΕΙΔΟΠΟΙΗΣΕΙΣ

Παρότι τα τεχνικά στοιχεία και οι συστάσεις αυτού του εντύπου τεχνικών πληροφοριών βασίζονται στις εκτενείς γνώσεις και την εμπειρία μας, οι ως άνω πληροφορίες στο σύνολό τους, πρέπει να θεωρούνται απλά ως ενδεικτικές και να υπόκεινται σε επανεξέταση βάσει της μακροχρόνιας πρακτικής εφαρμογής. Για το λόγο αυτό, πρέπει να εξετάζεται η καταλληλότητα του προϊόντος για τη συγκεκριμένη χρήση. Σε κάθε περίπτωση, ο χρήστης φέρει την αποκλειστική και πλήρη ευθύνη για τυχόν επιπτώσεις από τη χρήση του προϊόντος.

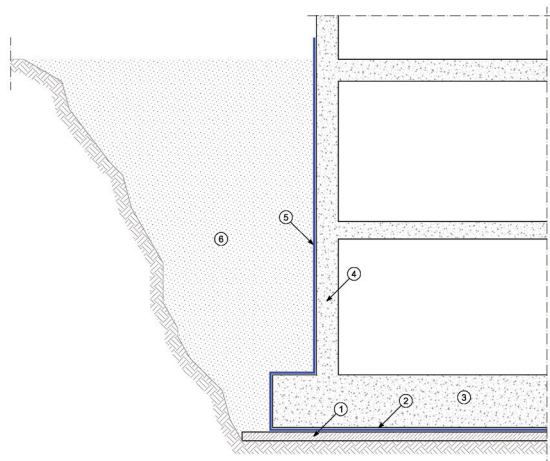
ΔΙΑΦΡΑΓΜΑΤΙΚΟΙ ΤΟΙΧΟΙ ΘΕΜΕΛΙΩΣΗΣ



ΥΠΟΜΝΗΜΑ

- 1 - Σκυρόδεμα καθαριότητας
- 2 - Ολοκληρωμένο σύστημα στεγάνωσης MAPEPLAN (πλάκα θεμελίωσης)
- 3 - Πλάκα θεμελίωσης
- 4 - Τοίχος θεμελίωσης
- 5 - Ολοκληρωμένο σύστημα στεγάνωσης MAPEPLAN (διαφραγματικοί τοίχοι θεμελίωσης)
- 6 - Διαφραγματικοί τοίχοι θεμελίωσης

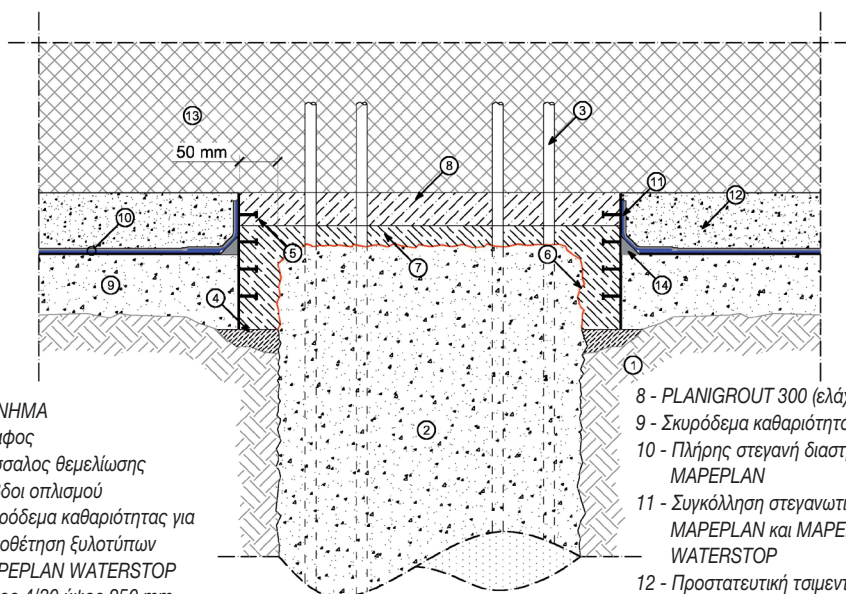
ΤΟΙΧΟΣ ΘΕΜΕΛΙΩΣΗΣ



ΥΠΟΜΝΗΜΑ

- 1 - Σκυρόδεμα καθαριότητας
- 2 - Ολοκληρωμένο σύστημα στεγάνωσης MAPEPLAN (πλάκα θεμελίωσης)
- 3 - Πλάκα θεμελίωσης
- 4 - Τοίχος θεμελίωσης
- 5 - Ολοκληρωμένο σύστημα στεγάνωσης MAPEPLAN (τοίχους)
- 6 - Επίχωση

ΣΥΝΔΕΣΗ ΣΤΕΓΑΝΩΣΗΣ ΚΕΦΑΛΗΣ ΣΤΥΛΟΥ



ΥΠΟΜΝΗΜΑ

- 1 - Έδαφος
- 2 - Πάσσαλος θεμελίωσης
- 3 - Ράβδοι οπλισμού
- 4 - Σκυρόδεμα καθαριότητας για τοποθέτηση ξυλοτύπων
- 5 - MAPEPLAN WATERSTOP τύπος 4/30 ύψος 250 mm
- 6 - Καθαρή και ανώμαλη επιφάνεια + EPORIP
- 7 - MAPEGROUT ME 05 (ελάχ. 25 mm)
- 8 - PLANIGROUT 300 (ελάχ. 20 mm)
- 9 - Σκυρόδεμα καθαριότητας
- 10 - Πλήρης στεγανή διαστρωμάτωση MAPEPLAN
- 11 - Συγκόλληση στεγανωτικής μεμβράνης MAPEPLAN και MAPEPLAN WATERSTOP
- 12 - Προστατευτική τσιμεντοκονία
- 13 - Πλάκα οπλισμένου σκυροδέματος
- 14 - Διαμόρφωση γωνίας με ειδικό κονίαμα



Τα προϊόντα της σειράς MAPEPLAN κατασκευάζονται από:



Έδρα: Viale Jenner, 4 - 20159 ΜΙΛΑΝΟ

Διοικητική έδρα: Via dell'Artigianato, 34 - 31047 Ponte di Piave (TV) - Italia
Τηλ. +39 04227547 - Φαξ +39 0422854118 - www.polyglass.com - info@polyglass.it